



RÉSIDENCE
HERMIONE

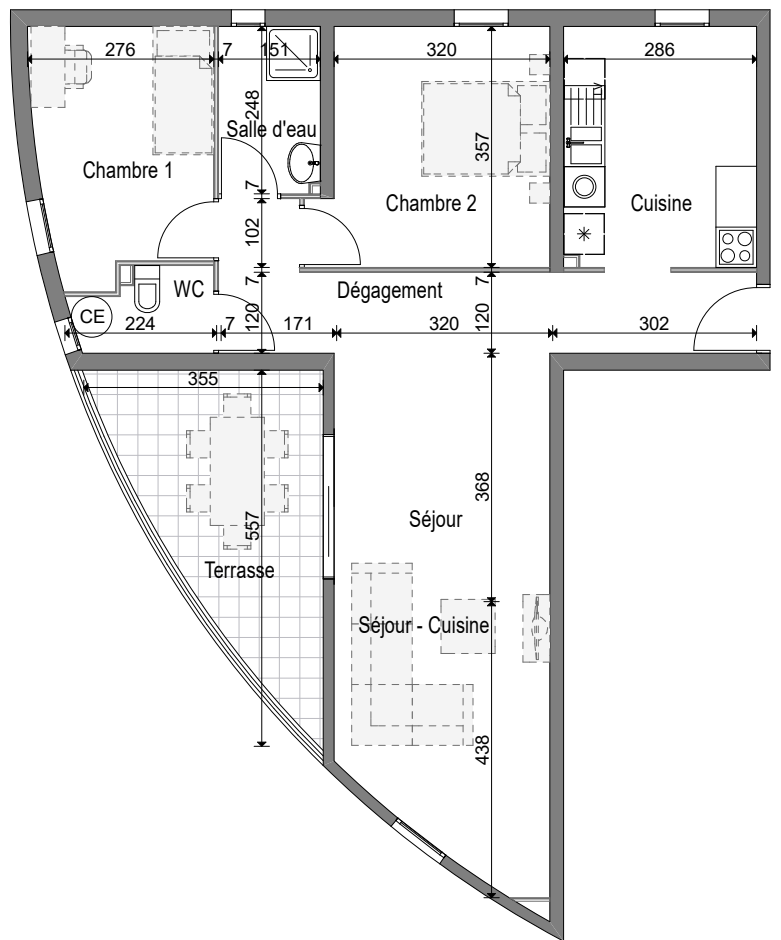
APPARTEMENT T3

Bâtiment B - Niveau 1 - Appartement LOT B05
Parkings Lots 99 (ss) et 112 (ss)

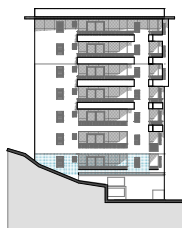
TABLEAU de surfaces

Chambre 1	9.63 m ²
Chambre 2	11.87 m ²
Cuisine	10.07 m ²
Dégagement	10.82 m ²
Salle d'eau	3.72 m ²
Séjour	23.09 m ²
WC	2.36 m ²
SURFACE HABITABLE	71.56 m²
Terrasse	11.66 m ²
SURFACE TOTALE	83.22 m²

Architecte : DANIEL DONAT
Maître d'ouvrage: SCCV BETANNI



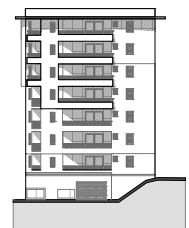
Façade Nord-Ouest



Façade Sud-Ouest



Façade Sud-Est



Façade Nord-Est



RÉSIDENCE
HERMIONE

