



RÉSIDENCE  
HERMIONE

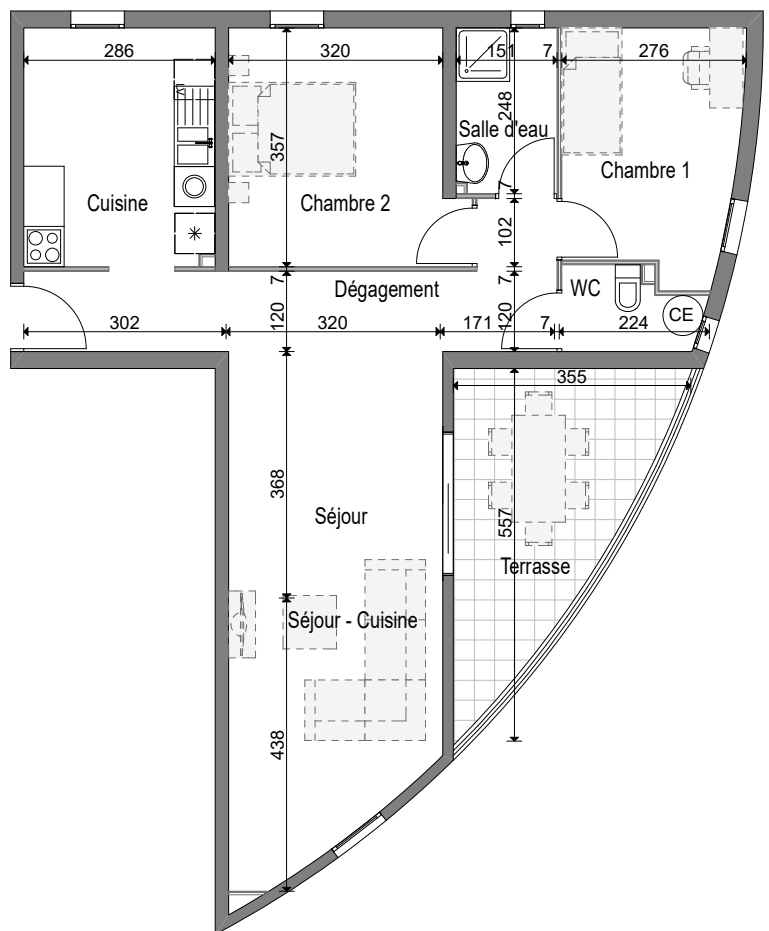
## APPARTEMENT T3

Bâtiment B - Niveau 2 - Appartement LOT B06  
Parkings Lots 88 (ss) et 103 (ss)

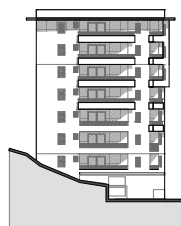
### TABLEAU de surfaces

Chambre 1	9.63 m <sup>2</sup>
Chambre 2	11.87 m <sup>2</sup>
Cuisine	10.07 m <sup>2</sup>
Dégagement	10.82 m <sup>2</sup>
Salle d'eau	3.72 m <sup>2</sup>
Séjour	23.09 m <sup>2</sup>
WC	2.36 m <sup>2</sup>
<b>SURFACE HABITABLE</b>	<b>71.56 m<sup>2</sup></b>
Terrasse	11.66 m <sup>2</sup>
<b>SURFACE TOTALE</b>	<b>83.22 m<sup>2</sup></b>

Architecte : DANIEL DONAT  
Maître d'ouvrage: SCCV BETANNI



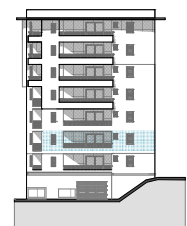
Façade Nord-Ouest



Façade Sud-Ouest



Façade Sud-Est



Façade Nord-Est



RÉSIDENCE  
HERMIONE

